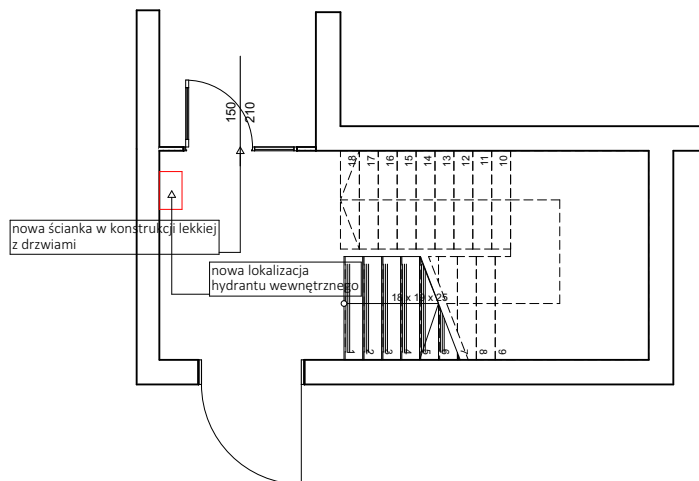


UWAGA:

Wszystkie wymiary potwierdzić na budowie, w razie niezgodności kontaktować się z projektantem.

Rysunki czytać w powiązaniu z odpowiednimi rysunkami branżowymi. Wszelkie niezgodności zgłosić projektantowi.

Prawa Autorskie Zastrzeżone zgodnie z art.1 Ustawy o PAiPP (DU. nr 24. poz 83 z 23.02.1994).



-1.

Rzut Budowlany Piwnicy

1:100

PROJEKTOWANIE I NADZÓR I KIEROWANIE BUDOWĄ
B I A S T U D I O AL. WOJSKA POLSKIEGO 9, 70-470 SZCZECIN
www.biastudio.pl, info@biastudio.pl, 510-132-222

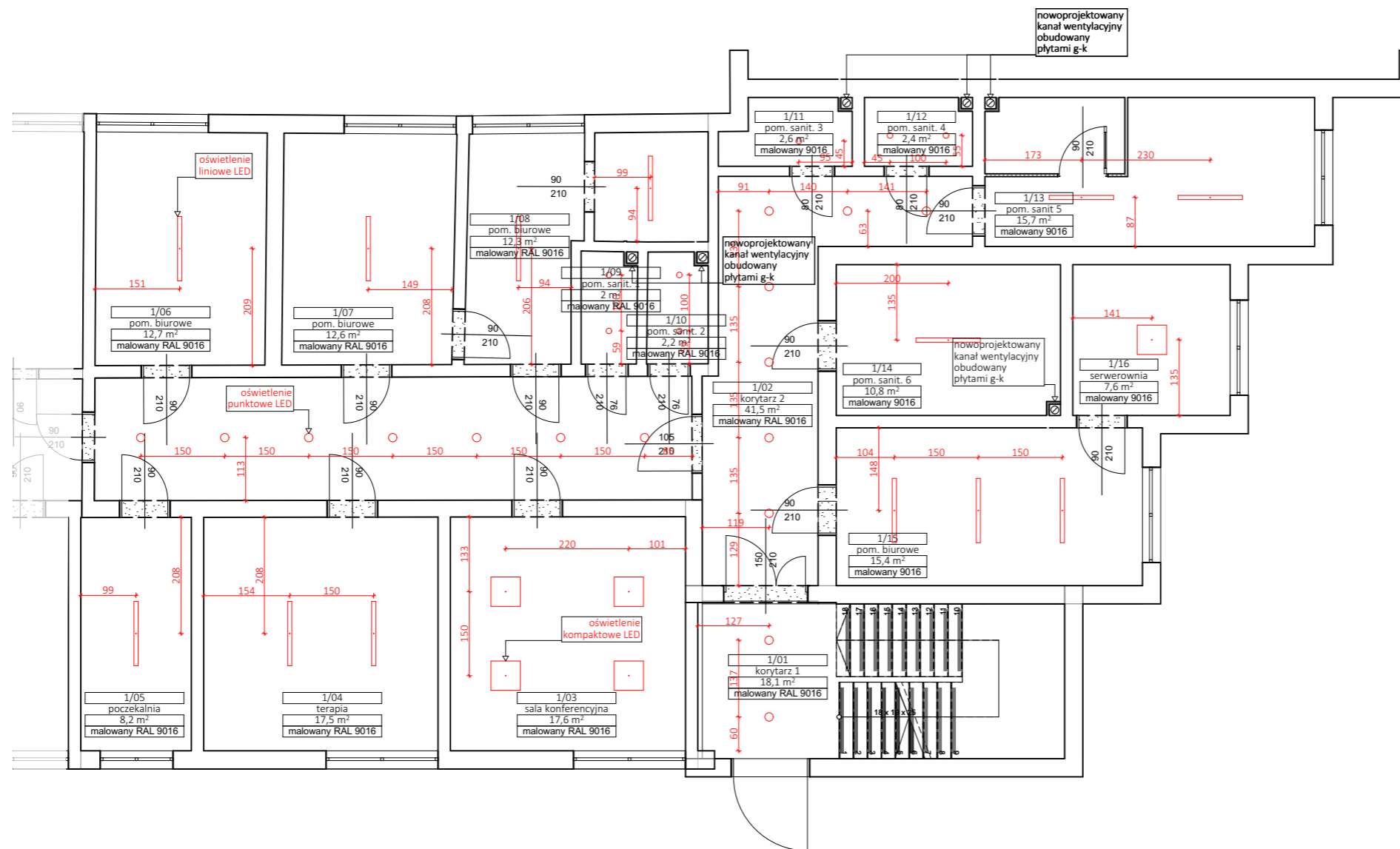
PROJEKT Remont i adaptacja pomieszczeń w Szczecińskim Centrum Profilaktyki Uzależnień	
LOKALIZACJA dz.nr ewid.15/2, obręb 1049, Szczecin, 70-100, J.H. Dąbrowskiego 22-23, gmina Szczecin, powiat Szczecin	
INWESTOR Szczecińskie Centrum Profilaktyki Uzależnień	
RYSUNEK Rzut piwnicy	
GŁÓWNY PROJEKTANT (AUTOR) mgr inż. arch. Gawęł Biedunkiewicz upr. nr W/04/2010	PODPIS
OPRACOWANIE inż. arch. Rafał Kapusta inż. arch. Maja Pasieczna	PODPIS
SPRAWDZAJĄCY mgr inż. arch. Dominika Biedunkiewicz upr. nr W/03/2010	PODPIS
ETAP PROJEKTU PT	DATA marzec 2018
BRANŻA Architektura	SKALA 1:100

UWAGA:

Wszystkie wymiary potwierdzić na budowie, w razie niezgodności kontaktować się z projektantem.

Rysunki czytać w powiązaniu z odpowiednimi rysunkami branżowymi. Wszelkie niezgodności zgłosić projektantowi.

Prawa Autorskie Zastrzeżone zgodnie z art.1 Ustawy o PAIPP (DU. nr 24. poz 83 z 23.02.1994).



0.

Rzut Sufitu Parteru

1:100

PROJEKTOWANIE I NADZÓR I KIEROWANIE BUDOWĄ
B I A S T U D I O AL. WOJSKA POLSKIEGO 9, 70-470 SZCZECIN
www.biastudio.pl, info@biastudio.pl, 510-132-222

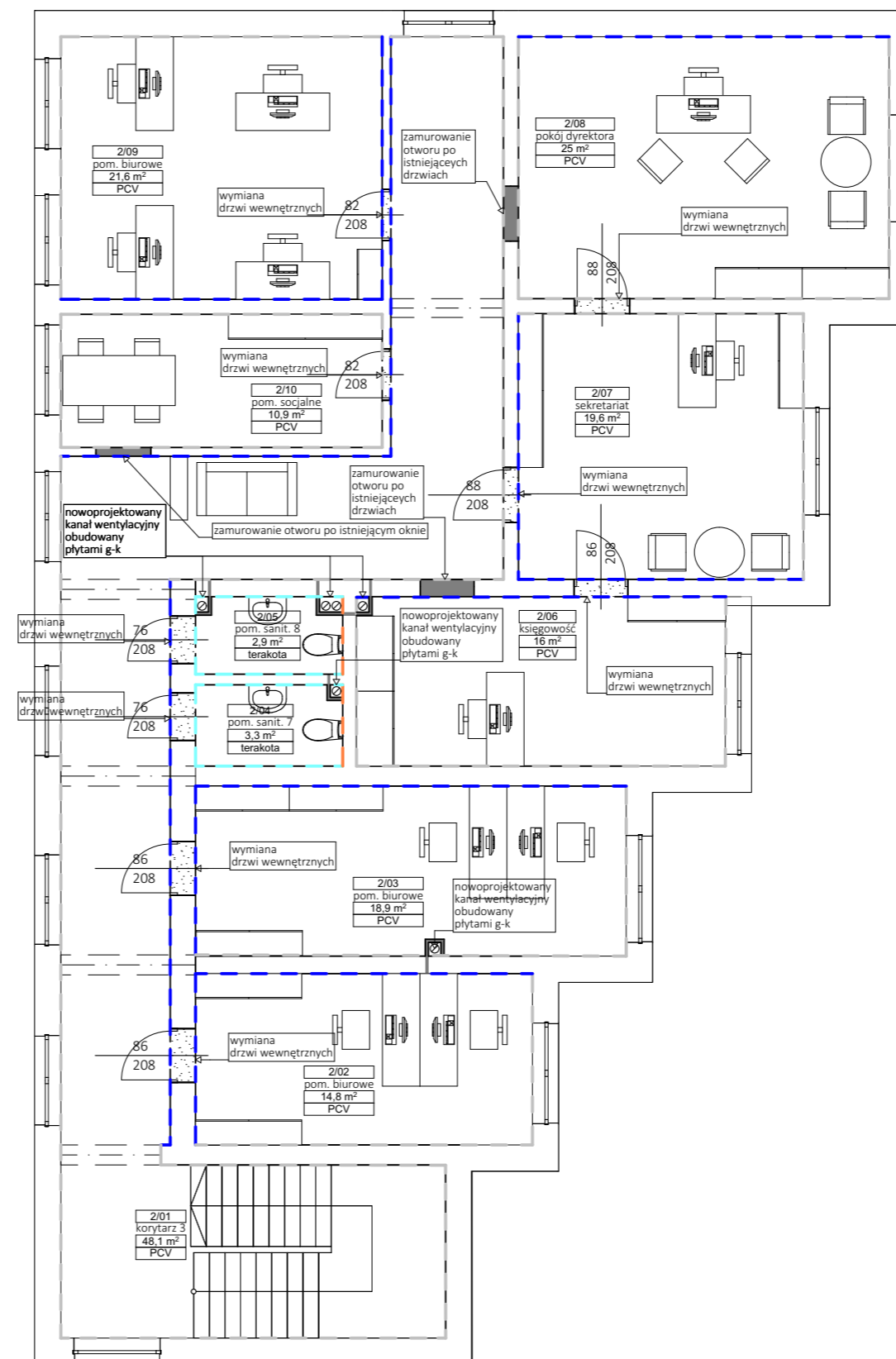
PROJEKT Remont i adaptacja pomieszczeń w Szczecińskim Centrum Profilaktyki Uzależnień	
LOKALIZACJA dz.nr ewid.15/2, obręb 1049, Szczecin, 70-100, J.H. Dąbrowskiego 22-23, gmina Szczecin, powiat Szczecin	
INWESTOR Szczecińskie Centrum Profilaktyki Uzależnień	
RYSUNEK Rzut sufitu parteru	
GŁÓWNY PROJEKTANT (AUTOR) mgr inż. arch. Gaweł Biedunkiewicz upr. nr W/04/2010	PODPIS
OPRACOWANIE inż. arch. Rafał Kapusta inż. arch. Maja Pasieczna	PODPIS
SPRAWDZAJĄCY mgr inż. arch. Dominika Biedunkiewicz upr. nr W/03/2010	PODPIS
ETAP PROJEKTU PT	DATA marzec 2018
BRANŻA Architektura	SKALA 1:100

UWAGA:

Wszystkie wymiary potwierdzić na budowie, w razie niezgodności kontaktować się z projektantem.

Rysunki czytać w powiązaniu z odpowiednimi rysunkami branżowymi. Wszelkie niezgodności zgłosić projektantowi.

Prawa Autorskie Zastrzeżone zgodnie z art.1 Ustawy o PAIPP (DU. nr 24. poz 83 z 23.02.1994).



- ściany malowane na kolor: RAL 7047
- ściany malowane na kolor: RAL 5007
- okładzina z płytek ceramicznych białych
- okładzina z płytek ceramicznych drewnopodobnych

PROJEKTOWANIE I NADZÓR I KIEROWANIE BUDOWĄ
B I A S T U D I O AL. WOJSKA POLSKIEGO 9, 70-470 SZCZECIN
www.biastudio.pl, info@biastudio.pl, 510-132-222

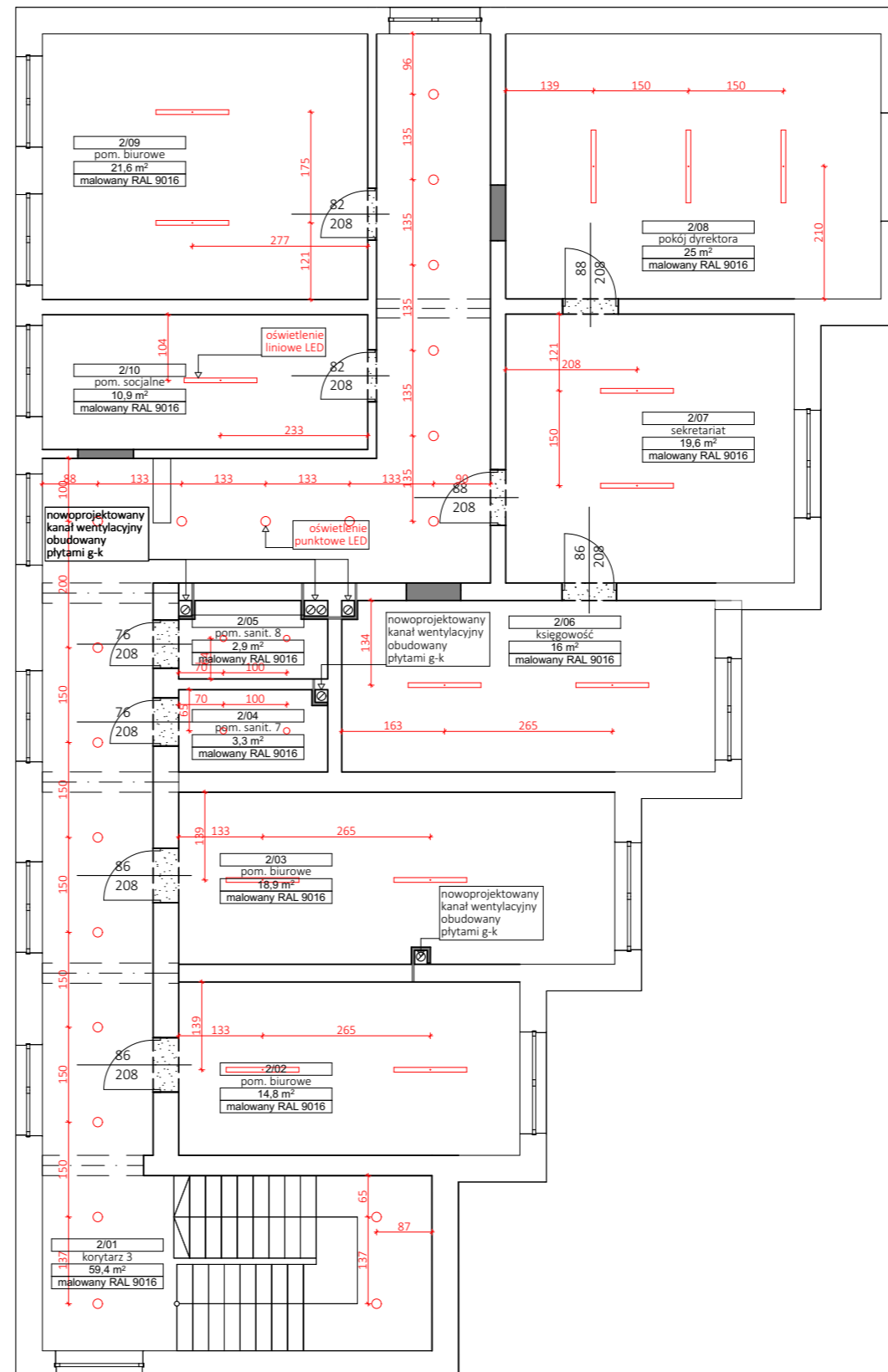
PROJEKT Remont i adaptacja pomieszczeń w Szczecińskim Centrum Profilaktyki Uzależnień	
LOKALIZACJA dz.nr ewid.15/2, obręb 1049, Szczecin, 70-100, J.H. Dąbrowskiego 22-23, gmina Szczecin, powiat Szczecin	
INWESTOR Szczecińskie Centrum Profilaktyki Uzależnień	
RYSUNEK Rzut 1 piętra. Materiały wykończeń	
GŁÓWNY PROJEKTANT (AUTOR) mgr inż. arch. Gaweł Biedunkiewicz upr. nr W/04/2010	PODPIS
OPRACOWANIE inż. arch. Rafał Kapusta inż. arch. Maja Pasieczna	PODPIS
SPRAWDZAJĄCY mgr inż. arch. Dominika Biedunkiewicz upr. nr W/03/2010	PODPIS
ETAP PROJEKTU PT	DATA marzec 2018
BRANŻA Architektura	SKALA 1:100

UWAGA:

Wszystkie wymiary potwierdzić na budowie, w razie niezgodności kontaktować się z projektantem.

Rysunki czytać w powiązaniu z odpowiednimi rysunkami branżowymi. Wszelkie niezgodności zgłosić projektantowi.

Prawa Autorskie Zastrzeżone zgodnie z art.1 Ustawy o PAiPP (DU. nr 24. poz 83 z 23.02.1994).



PROJEKTOWANIE I NADZÓR I KIEROWANIE BUDOWĄ
B I A S T U D I O AL. WOJSKA POLSKIEGO 9, 70-470 SZCZECIN
www.biastudio.pl, info@biastudio.pl, 510-132-222

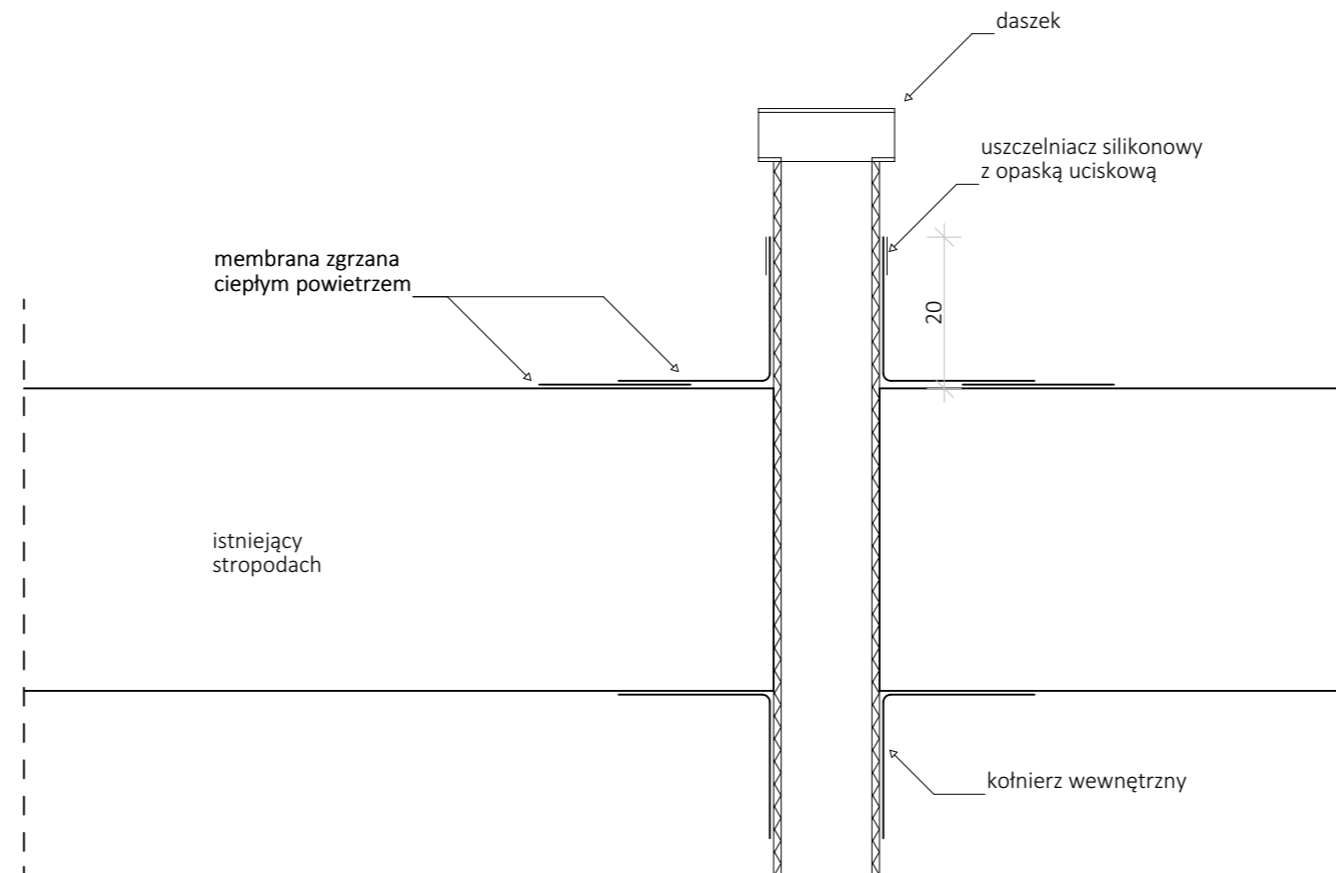
PROJEKT Remont i adaptacja pomieszczeń w Szczecińskim Centrum Profilaktyki Uzależnień	
LOKALIZACJA dz.nr ewid.15/2, obręb 1049, Szczecin, 70-100, J.H. Dąbrowskiego 22-23, gmina Szczecin, powiat Szczecin	
INWESTOR Szczecińskie Centrum Profilaktyki Uzależnień	
RYSUNEK Rzut sufitu I piętra	
GŁÓWNY PROJEKTANT (AUTOR) mgr inż. arch. Gaweł Biedunkiewicz upr. nr W/04/2010	PODPIS
OPRACOWANIE inż. arch. Rafał Kapusta inż. arch. Maja Pasieczna	PODPIS
SPRAWDZAJĄCY mgr inż. arch. Dominika Biedunkiewicz upr. nr W/03/2010	PODPIS
ETAP PROJEKTU PT	DATA marzec 2018
BRANŻA Architektura	SKALA 1:100

UWAGA:

Wszystkie wymiary potwierdzić na budowie, w razie niezgodności kontaktować się z projektantem.

Rysunki czytać w powiązaniu z odpowiednimi rysunkami branżowymi. Wszelkie niezgodności zgłosić projektantowi.

Prawa Autorskie Zastrzeżone zgodnie z art.1 Ustawy o PAiPP (DU. nr 24. poz 83 z 23.02.1994).



O-01

detal przejścia komina przez dach

1:10

PROJEKTOWANIE I NADZÓR I KIEROWANIE BUDOWĄ
B I A S T U D I O AL. WOJSKA POLSKIEGO 9, 70-470 SZCZECIN
www.biastudio.pl, info@biastudio.pl, 510-132-222

PROJEKT Remont i adaptacja pomieszczeń w Szczecińskim Centrum Profilaktyki Uzależnień	
LOKALIZACJA dz.nr ewid.15/2, obręb 1049, Szczecin, 70-100, J.H. Dąbrowskiego 22-23, gmina Szczecin, powiat Szczecin	
INWESTOR Szczecińskie Centrum Profilaktyki Uzależnień	
RYSUNEK Detal przejścia komina przez dach - rozwiązanie systemowe	
GŁÓWNY PROJEKTANT (AUTOR) mgr inż. arch. Gawel Biedunkiewicz upr. nr W/04/2010	PODPIS
OPRACOWANIE inż. arch. Rafał Kapusta inż. arch. Maja Pasieczna	PODPIS
SPRAWDZAJĄCY mgr inż. arch. Dominika Biedunkiewicz upr. nr W/03/2010	PODPIS
ETAP PROJEKTU PT	DATA marzec 2018
BRANŻA Architektura	SKALA 1:10